



**30. Informationsveranstaltung
der
Bayerischen Vermessungsverwaltung**

Begrüßung

Dr. Klement Aringer

Landesamt für
Digitalisierung, Breitband und Vermessung





Objekt-Information

▼ Meldungen zur Karte (Meldung 12896 vom 26.11.2015 08:17:05)

Meldung 12896 vom 26.11.2015 08:17:05

Kategorie: *Verkehr*
 Status: *BEARBEITET*
 Inhalt: *Hier gibt es keine Schienen mehr*

Feedback zur Karte

Markierung Ihrer Änderungsmeldung

Punkt Linie Polygon Editieren Löschen

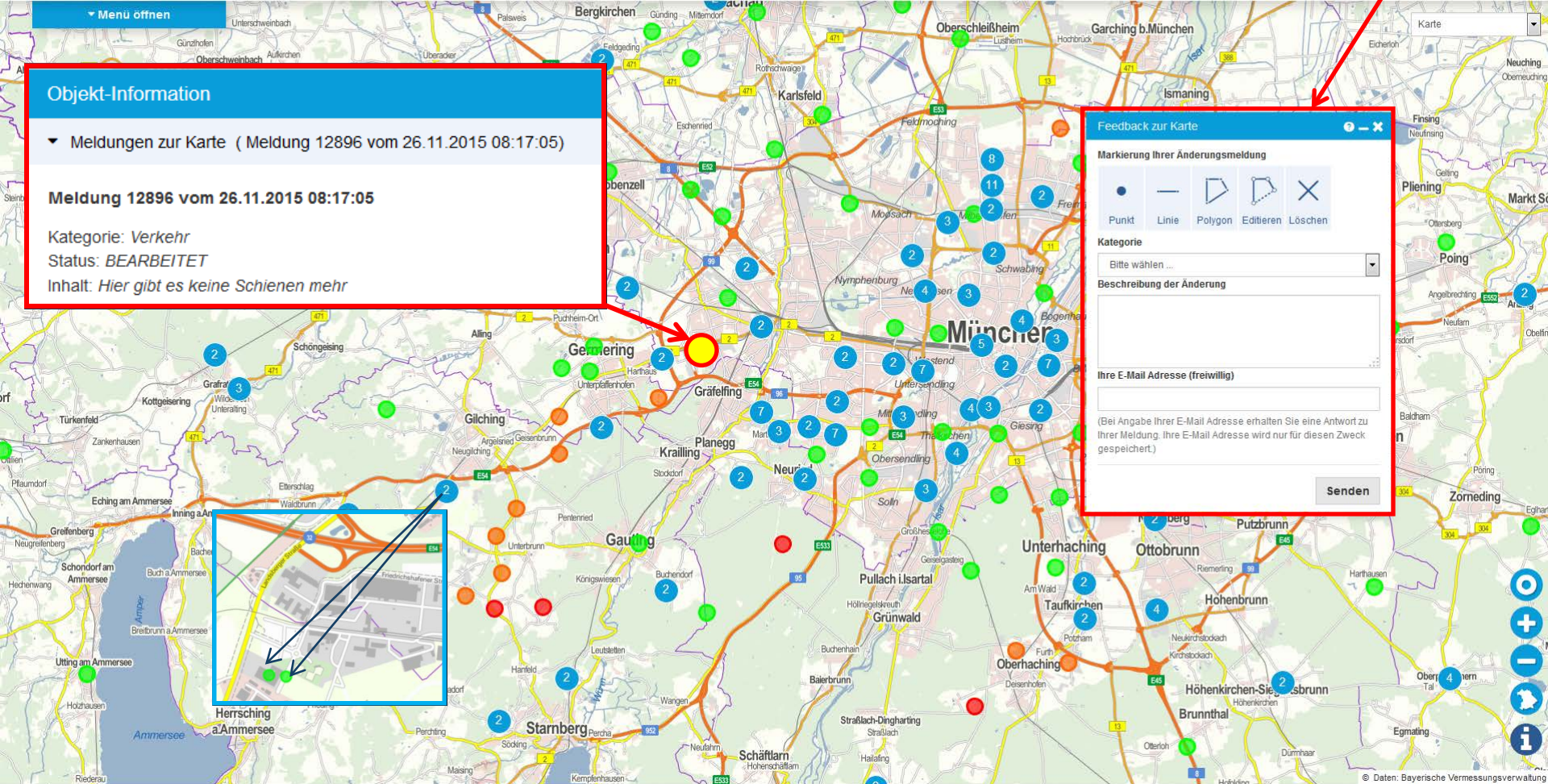
Kategorie
Bitte wählen ...

Beschreibung der Änderung

Ihre E-Mail Adresse (freiwillig)

(Bei Angabe Ihrer E-Mail Adresse erhalten Sie eine Antwort zu Ihrer Meldung. Ihre E-Mail Adresse wird nur für diesen Zweck gespeichert.)

Senden



WMTS-Dienste der BVV

Die Karten des BayernAtlas performant nutzen durch Zugriff auf das Kachelarchiv



Parzellarkarte / Digitale Topographische Karten



Webkarte Bayern (s/w, Farbe)



DOP

+ Beschriftung

3D-Punktwolke aus Punktkorrelation

bildbasiertes Digitales Oberflächenmodell (DOM)

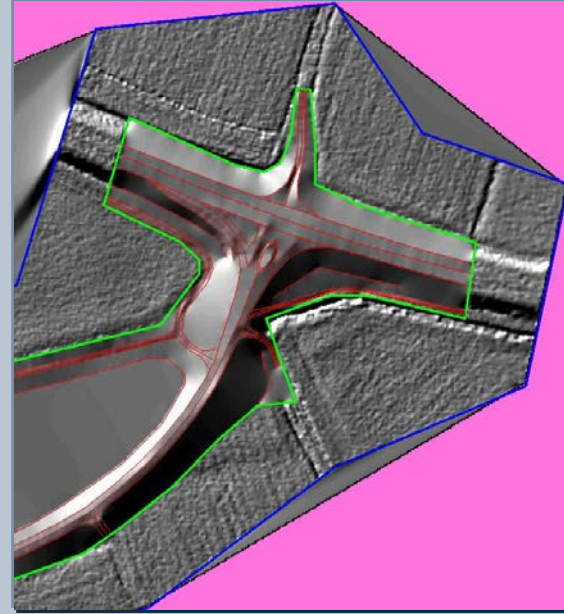
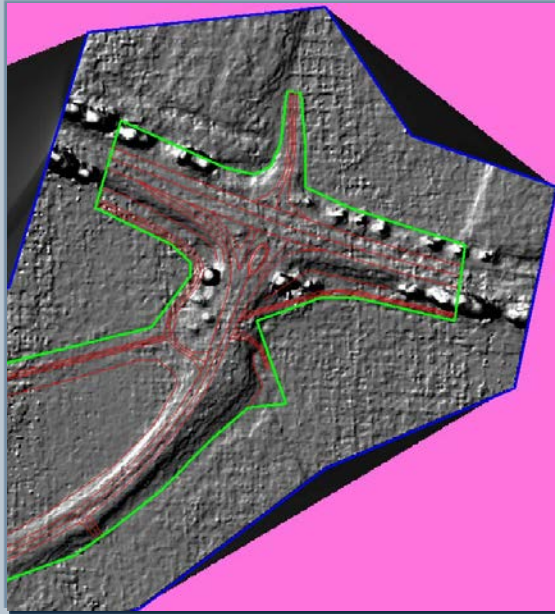


Bayerische Vermessungsverwaltung



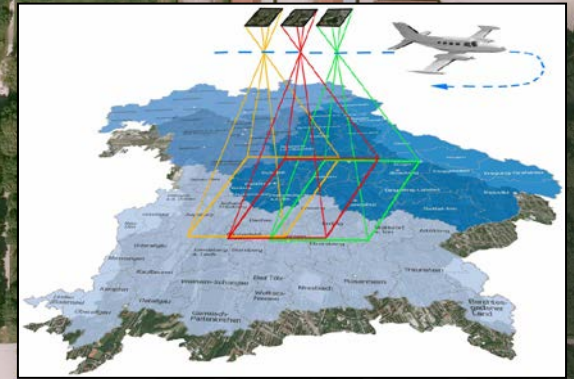
- Digitales Oberflächenmodell (DOM) mit Bildinformation; Farbwert aus Luftbildern (Befliegungsjahre 2012, 2013, 2014)
- 40cm Gitter
- 6,25 Punkte/m²

Fortführung des DGM mittels DOM aus Bildkorrelation



3D-Strukturlinien auf DOM-Daten (links), partiell fortgeführtes DGM mit 3D-Strukturlinien und umgebenden Laserscanning-Daten (rechts)

Digitale Orthophotos



Ab 2015:

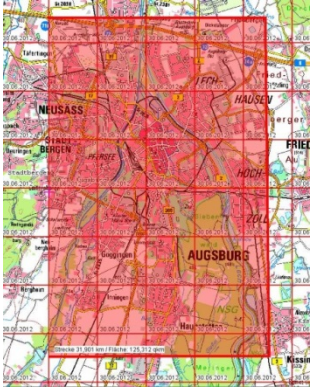
- Längsüberdeckung = 80%
- Querüberdeckung = 50%

Ab 2017:

Übergang auf 2-Jahres-Turnus

Schrägbildbefliegung

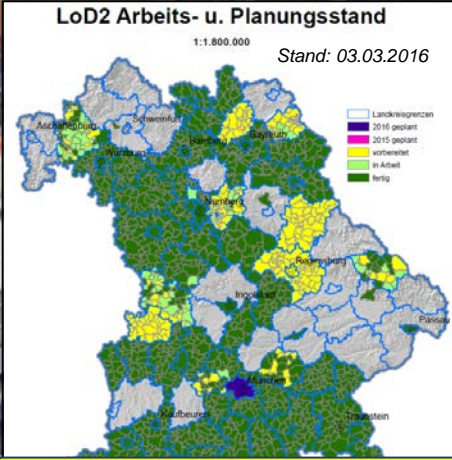
Testgebiet (125 km²)



Nadiraufnahme +
4 weitere Aufnahmen
schräg zu allen
Seiten



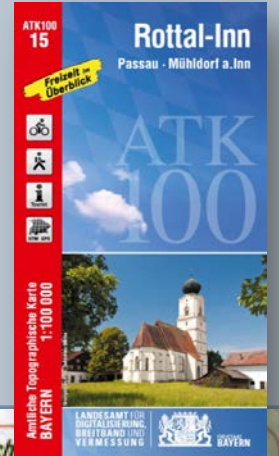
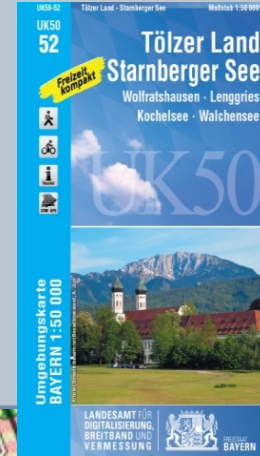
3D-Gebäudemodelle in LoD2



- über 5 Mio. Gebäude sind fertig gestellt!
- Kompletterung bis Ende 2017



Topographische Karten zur Freizeitnutzung + Freizeitwege



ALKIS®



Amt für Digitalisierung, Breitband und Vermessung
München
Prinzregentenstraße 5
80538 München

Auszug aus dem Liegenschaftskataster

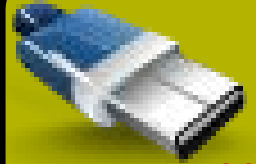
Flurkarte 1 : 1000
Erstellt am 10.02.2016

Flurstück: 2916 Gemeinde: München
Gemarkung: München, S.2 Kreis: München
Regierungsbezirk: Oberbayern



Maßstab 1:1000 Meter

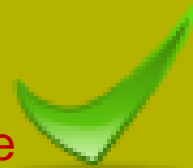
Verwilligung nur in analoger Form für den eigenen Gebrauch.
Zur Maßentnahme nur bedingt geeignet.



NAS



Zeitgemäßes
Datenmodell

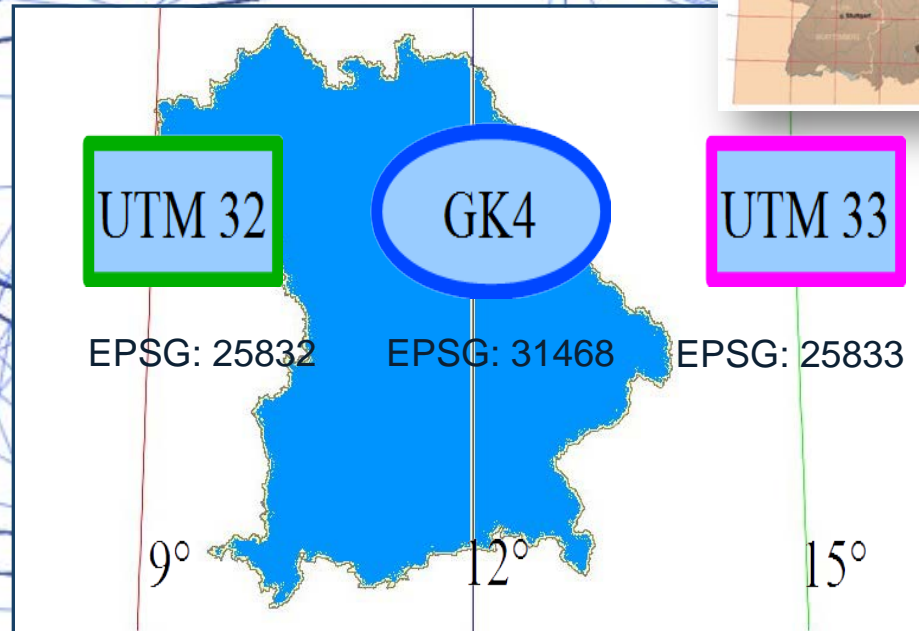
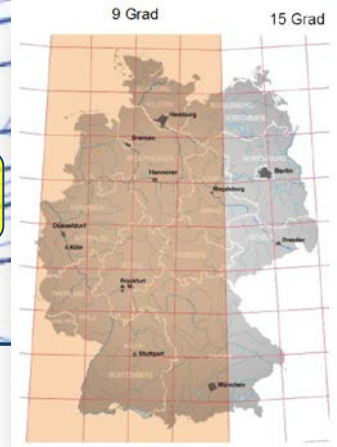


Neue
Produkte

...flächendeckend in Bayern eingeführt!

Umstellung auf ETRS89/UTM

Kataster: Umformung durch Ausgleich (ORTRA-Ansatz)



Frühestens 2018!

GDI Bayern (Schulsprengel)

Werkzeuge

Bildung / Soziales Thema wechseln

Schulsprengel

Grundsulsprengel

Mittelschulsprengel

Schulstandorte Grundschulen

Schulstandorte Mittelschulen

Auswahl

Schulstandorte Grundschulen

Transparenz

Grundsulsprengel

Transparenz

Menü schließen



Grundschule München,
Sankt-Anna-Straße 22

Objekt-Information

Grundsulsprengel (Schulsprengel in Bayern)

Sachdateninfo - Layer Name: 'B81GS_XF_b'

OBJECTID	SCHULNR	Schulname	RABL	RABLLINK	SCHULLINK
1166	2244	Grundschule München, Sankt-Anna-Straße 22	Obb. Nr. 9/2018 S.195	09 030513	http://www.km.bayern.de/schule/2244.html

Oberbayerisches Amtsblatt

141

Amliche Bekanntmachung der Regierung von Oberbayern, des Bezirks Oberbayern, der Regionalen Planungsverbände und der Zweckverbände in Oberbayern

124. Grundschule München, Sankt-Anna-Straße 22

Der Sprengel der Grundschule München, Sankt-Anna-Straße 22, umfasst folgendes Gebiet der Stadt München:

- Ludwigstraße (Mitte) – Von-der-Tann-Straße (Mitte) – Königinstraße (nicht zugehörig) – Linie von der Giselastraße zur Tivolistraße – Tivolistraße (Mitte) – Max-Joseph-Brücke (Mitte) – östliches Isarufer – Maximiliansbrücke (Mitte) – Maximilianstraße (Mitte) – Karl-Scharnagl-Ring (Mitte) – Hofgartenstraße – Ludwigstraße (Mitte).

Behördenverlagerung

VERÄNDERUNG

Hof: Geodatengewinnung (20 Pers.)

Marktredwitz: SZ Bayernserver (25 Pers.)

Waldsassen: ATKIS® Bayern (70 Pers.)

Windischeschenbach: Digit. Landkarten BY (60 Pers.)

Neustadt a.d. Aisch:
Landesluftbildarchiv/
Luftbildmuseum (5 Pers.)

Freyung: Staatsgrenzen, KNV (40 Pers.)

Vielen Dank für Ihre Aufmerksamkeit!

www.geodaten.bayern.de
www.ldbv.bayern.de
www.vermessung.bayern



Startseite Kontakt Glossar

Landesamt für Digitalisierung
Breitband und Vermessung

Produkte Service Presse Job & Karriere Über uns

Amberg-Suche

DIGITALISIERUNG
IT-Dienstleistungszentrum des Freistaats Bayern
[MEHR ERFAHREN](#)

BREITBAND
Breitbandzentrum Amberg
[MEHR ERFAHREN](#)

VERMESSUNG
Bayerische Vermessungsverwaltung
[MEHR ERFAHREN](#)

Unser neuer Internetauftritt

Modern, übersichtlich, flexibel

**Wir digitalisieren,
vernetzen und
vermessen Bayern**

Kundenfreundlichkeit steht bei uns an erster Stelle - das gilt auch für unseren neuen Internetauftritt. Wir möchten Sie über unser Dienstleistungs- und Produktangebot informieren und Ihnen den Zugang so leicht wie möglich machen. Dafür haben wir ein modernes, ansprechendes Design gewählt, das zugleich benutzerfreundlich und intuitiv bedienbar ist. Mit der schlichten und übersichtlichen Struktur sollen die gesuchten Inhalte künftig noch leichter zu finden sein.

Eine gute Beratung zu Produkten, Dienstleistungen und Fördermöglichkeiten, z.B. beim Breitbandausbau, liegt uns am Herzen. Klicken Sie sich durch unser breites Aufgabenspektrum von Digitalisierung über Breitband bis zur klassischen Vermessung.

„Lass Bilder sprechen“ Große, aussagekräftige Bilder mit einem kurzen Slogan lassen Sie den Inhalt auf einen Blick erfassen. Die übersichtliche, großzügige Gestaltung soll die Orientierung und Lesbarkeit erleichtern. Wenn Sie mehr zu einem Produkt wissen wollen, finden Sie auch stets detaillierte Informationen.

Ihre Bayerische Vermessungsverwaltung